

NIEMI

# Punaisten autojen vihreä tulevaisuus

Kuljetus 2023 – Niemi Palvelut Oy



# NIEMI

## Niemen tarina

Vuonna 1981 Kalevi Niemi sai liikenneluvan yhdelle pakettiautolle ja päätti aloittaa muuttojen tekemisen. Epäilijöitä riitti, kun hän vielä hankki 100 vuokrattavaa muuttolaatikkoa perheen autotalliin.

Reilussa 40:ssä vuodessa yritys kuitenkin kasvoi yhden miehen firmasta Suomen johtavaksi muutto- ja logistiikkapalveluihin erikoistuneeksi yritykseksi.

Perheyhtiö Niemen tarina saa nyt vauhtia CapMan Special Situations -rahaston sijoitettua yhtiöön, joka takaa kasvun jatkossakin.

Perjantai 24.11.81  
Klo 16-18  
Jari Raita  
Isomneuvastie 25. B  
Helsinki  
puh. 2256786



HS, 1982

Palveluja tarjotaan  
**Muuttoja ja kuljetuksia**

Muutot isolla pakettiautolla.  
Muuttolaatikoita vuokrataan.  
Kalevi Niemi, puh. 8768212.

KULJETUKSIA PAKETTIAUTOLLA.  
PUH. 883517.

MUUTOT umpikuorma-autolla  
edull. ilt. ja viik.lopp. 271856.

MUUTTOJA, KULJ. k-autolla,  
myös ilt. P. 882655, 5634936

## Paikallisesti kansainvälinen

- Helsinki
  - Jyväskylä
  - Kuopio
  - Lahti
  - Oulu
  - Rovaniemi
  - Tampere
  - Turku
  - Vaasa
- 
- Suomesta maailmalle
  - Maailmalta Suomeen



# NIEMI

**46** M€

Liikevaihto

**80** % Palvelut yrityksille

**20** % Palvelut kuluttajille

**105 000**

Palvelutapahtumaa

**12 000** Kotimuuttoa

**80 000** Muuttolaatikkoa

**161** kpl

Autoja



**9** kpl

Toimipistettä

**15** kiinteistöä

**44 000** m<sup>2</sup>



**73** %  
Uusiutuva diesel

**24** %  
Biokaasu

**3** %  
Sähkö

**3,4** milj.  
Kilometriä

**144t** CO<sub>2</sub>ekv  
Päästöt

**1200**

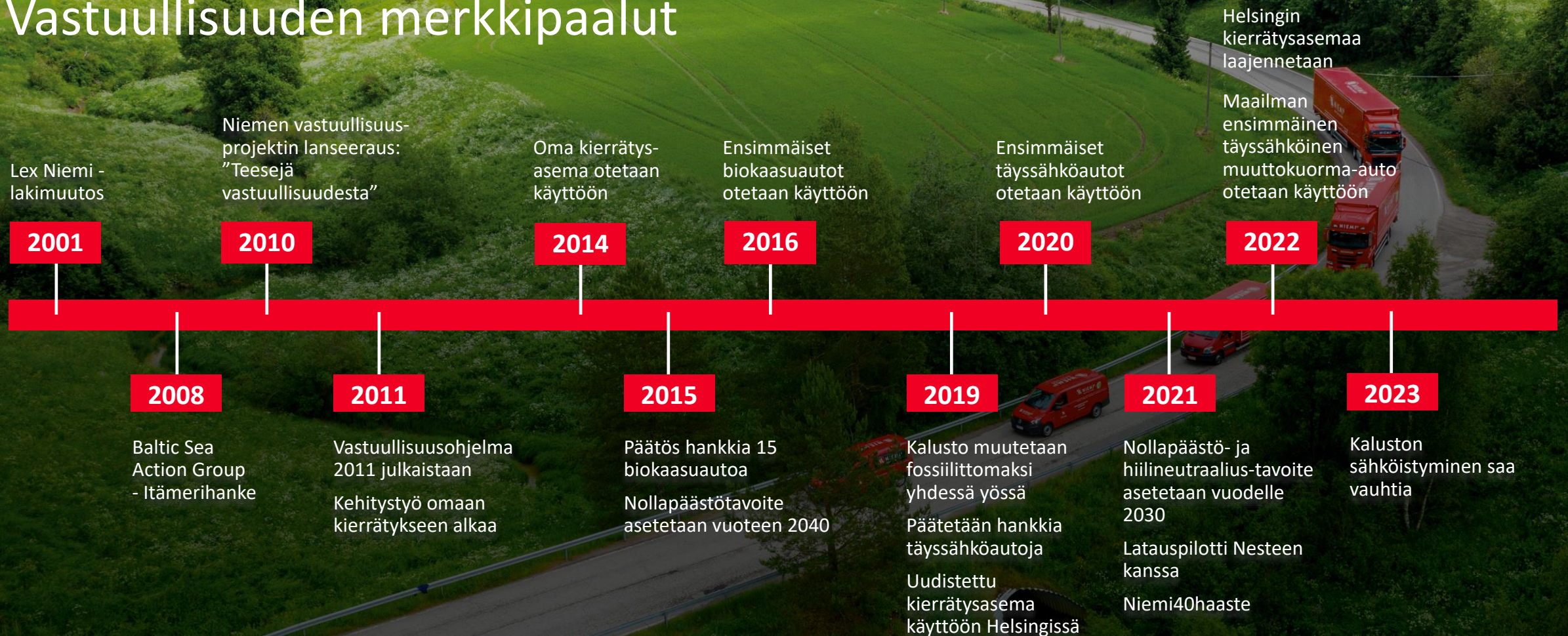
Ammattilaista

**9,6** Palvelun arvosana

**97,9** % Suosittelevuus



## Vastuullisuuden merkkipaalat



## Kokemukset biokaasusta

- Aloitus epävarmoissa olosuhteissa
  - Asemaverkosto suppea
  - Vertaiskokemuksia vähän
- Asemaverkosto laajentunut reilusti
- Kalusto toiminut kaikissa kokoluokissa heikon alun jälkeen erinomaisesti
- Valmistajien tuki heikentynyt matkan varrella sähköistymisen myötä



## Kokemukset sähköstä

- Aloittamisen haasteena saatavuus
- Aloitus pakettiautoista
- Siirtyminen raskaisiin ja henkilökuljettimiin
- Pieniä haasteita tekniikan kanssa erityisesti raskaissa
- Käyttö ongelmaton kun tekniikka toimii
- Kuljettajien olosuhteet parantuneet merkittävästi
  - 9/10 kuljettajaa valitsee sähköauton
- Pääomakustannuksen suhteellinen osuus iso
  - Kalusto
  - Latausinfra





## Ennakkoluulot – miten eroon?

- Käytösädeahdistus
- ”Eihän niillä mitään tee”
- Akut pitää uusia x-vuoden välein
  
- Positiivisten käyttökokemusten jakaminen
- Vertaistestaus yritysten kesken
- Rehellisyys myös huonoista puolista



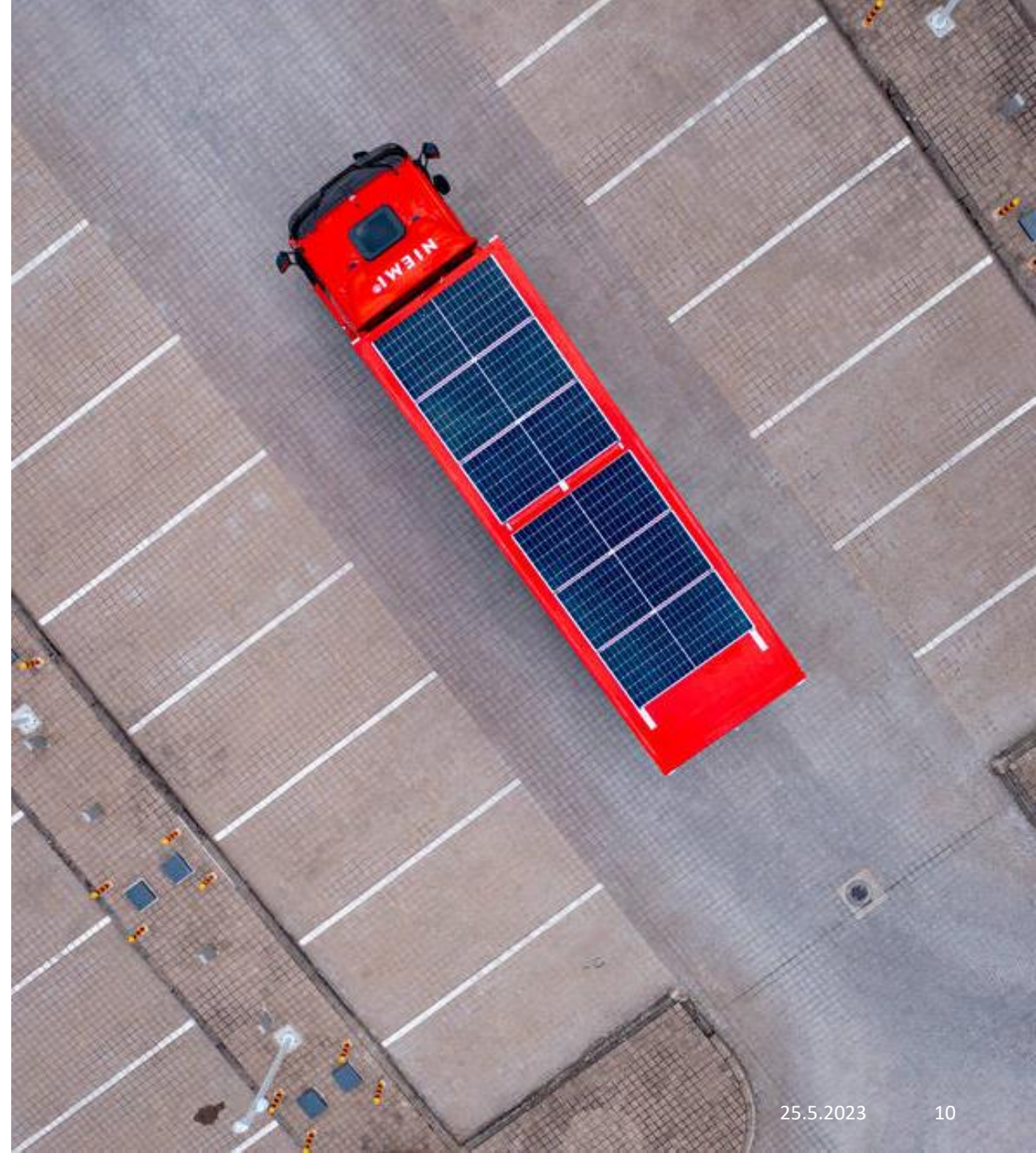
## Punainen vihreäksi

- Energiayhtiöt
- Valmistajat
- Käyttäjät
- Valtio & kunnat

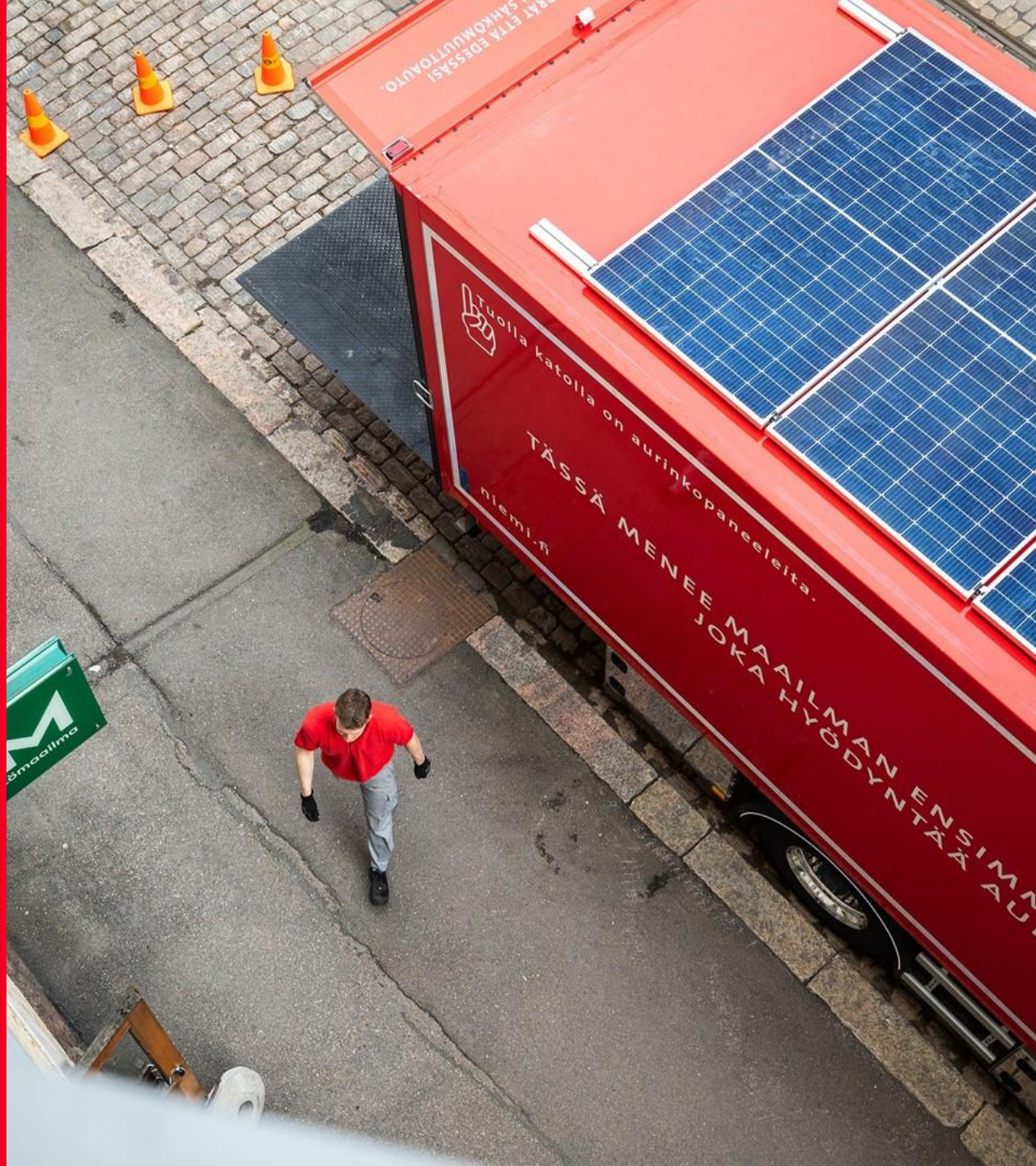


## Tulevaisuus

- 10-vuotinen kalustostrategia
  - Biokaasu
  - Sähkö
  - Siirtymäajalla uusiutuva diesel
  
- Tulevaisuuden käyttövoimat
  - Vety
  - Synteettiset polttoaineet
  
- Logistisen ajattelun muutos
  - Kestääkö maapallo nykyistä tapaa toimia logistiikassa?



# NIEMI



**N I E M I**

**M U U T T A A K A I K E N**