



AUTOTUOJAT
JA -TEOLLISUUS

Nopeusrajoitetut henkilöautot

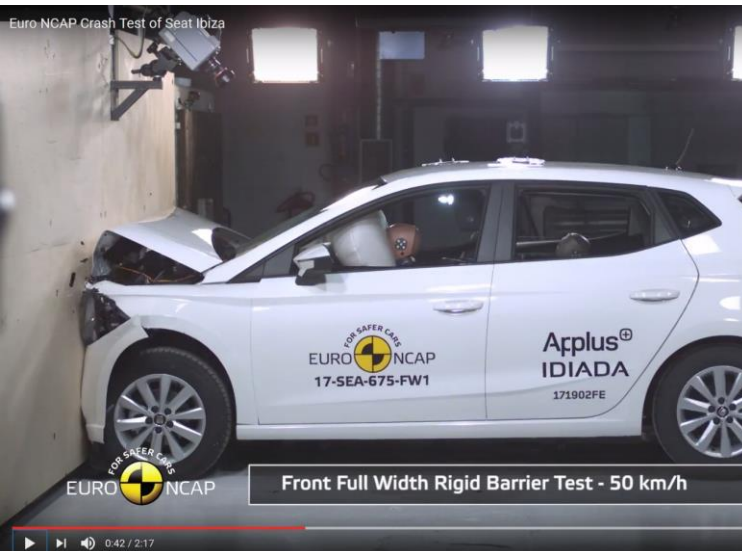
Autotuojat ja -teollisuus ry
Tero Kallio

13.7.2017



Miksi nopeusrajoitetut henkilöautot?

- Nykyisin mopoautoa ja tonnien painoista liikennetraktoria saa ajaa 15-vuotiaana
- Mopoautojen turvallisuus on huomattavasti henkilöautoa heikompi – suojana vain putkirunko ja niukasti turvavarusteita
- Henkilöauton arvonalenema, käyttökustannukset ja erityisesti vakuutus ovat mopoautoa edullisempia
- Hankkeella on pitkä historia:
 - LiV:n kolme aiempaa puheenjohtajaa sekä nykyinen valiokunnan puheenjohtaja esittäneet
 - Liikenneministeri Risikko oli asiassa aloitteellinen, nyttemmin myös MEP Kyllönen
 - Useat järjestöt ja kansalaiset ovat olleet asiassa aloitteellisia
- Kantona kaskessa on pelätty EU-komission reaktiota



Turvallisuus ja ajoavustimet

- Henkilöautojen lukuisat aktiiviset turvalaitteet vähentävät onnettomuuksia
- Ajonvakautusjärjestelmä (ESC) on ollut pakollinen uusissa henkilöautoissa vuodesta 2012, mutta yleistyi jo 2000-luvun alussa
- Uudet aktiiviset turvalaitteet tulleet myös pieniin henkilöautoihin mm. automaattisen hätäjarrutuksen, kuolleenkulmanvaroittimen ja kaistavahdin muodossa
- Vuosina 2011-2015 tapahtuneissa henkilöauton ja mopoauton välisissä onnettomuuksissa 72 % vammautuneista oli mopoautoissa ja vain 14 % henkilöautoissa (OTI)
- Pienten henkilöautojen turvallisuus on parantunut OTI:n tutkimuksen mukaan 20 prosenttia viimeisen 10 vuoden aikana

Ratkaisuvaihtoehtoja

- LVM ilmoittanut selvittävänsä mahdollisuutta sallia nuorille (ja kaikille B-kortittomille) nopeusrajoitettu henkilöauto tietyin ehdoin
- Kotimainen muutoskatsastus henkilöautosta traktoriksi voisi olla riittävä
- Tärkeää on, että edetään mahdollisimman kevyellä säätelyllä
- Asiaa vasta selvitetään – mm. ajokorttidirektiivin ”yhteensopivuus” vielä tarkistettava

Millainen auton tulisi olla?

- Ajonvakautusjärjestelmä ESC säädettävä pakolliseksi – vähentää suistumisonnettomuuksia jopa 50 %
- Teho voidaan rajata esim. 100 kW
- Päästöluokaltaan Euro 5 tai uudempi, jolloin saavutetaan pienet päästöt ja kohonnut liikenneturvallisuus
- Suomen malli voisi olla moderni versio Ruotsin A-traktorista
- Traktori on työkone, joten saattaa vaatia mm. vetokoukkua ja takaistuimen poistoa (mopoautoissakaan ei ole takaistuimia)